



# ДЕКОРАТИВНАЯ АКРИЛОВАЯ ШТУКАТУРКА MINERAL BARK ОПТИМА

**БОЛАРС®**  
100 РЕШЕНИЙ  
ДЛЯ РЕМОНТА

декоративные фактурные штукатурки и шпатлевки



внутренние и  
наружные работы



10 лет  
долговечность



легкое  
нанесение



ГОСТ  
55818-2013



выдерживает  
санобработку



15; 25;  
45  
КГ

- РИСУНОК "КОРОЕД"
- ОБЛЕГЧЕННАЯ ФАКТУРА
- УДАРОПРОЧНАЯ, АТМОСФЕРОСТОЙКАЯ



## ОБЛАСТЬ ПРИМЕНЕНИЯ

Декоративная штукатурка для фасадных и внутренних работ. Изготовлена на основе натуральной мраморной крошки, природных наполнителей, водной дисперсии и акрилового полимера. Образует покрытие, напоминающее структуру коры дерева, изъеденную короедом. Покрытие устойчиво к атмосферным воздействиям и влаге. Обладает превосходной морозостойкостью, отличной стойкостью к механическим воздействиям, устойчивостью к соленой морской влаге, температурным изменениям и высокой паропроницаемостью. Выпускается в фракциях: 1,5 / 2,0 / 2,5 мм. Применяется для оформления общественных и административных зданий, предприятий пищевой промышленности, медицинских и детских учреждений. Колеруется по каталогам БОЛАРС, NCS, Monicolor nova, RAL и др.

## ОСНОВАНИЯ

Рекомендуемые основания: оштукатуренные и отшпатлеванные минеральные основания, ГКЛ, ГВЛ, а также ДСП, ДВП.

## СОСТАВ

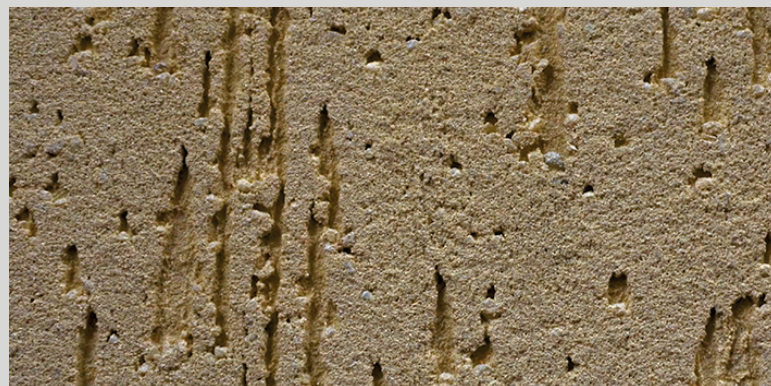
Серия «Mineral»: акриловый сополимер, мраморная крошка, природные наполнители, технологические добавки, консервант, вода.  
Серия «Mineral-S»: силиконовый и акриловый сополимеры, мраморная крошка, природные наполнители, технологические добавки, консервант, вода.

## УПАКОВКА И ХРАНЕНИЕ

Выпускается в пластиковых ведрах 15, 25 и 45 кг.  
Хранить в плотно закрытой таре при температуре от +5°C до +30°C. Бе-

речь от воздействия тепла, прямых солнечных лучей и влаги. Допускается замораживание-оттаивание до 5 циклов, без вскрытия первичной упаковки. Размораживание проводить при комнатной температуре в оригинальной таре.

Срок годности - 2 года. По истечении срока годности, при соблюдении условий хранения, продукция может быть использована по назначению, если она не затвердела или перемешивается при незначительном добавлении воды (до 1% от массы материала в таре).



## ИНСТРУМЕНТЫ И МАТЕРИАЛЫ

- Грунт, соответствующий типу поверхности
- Кювета и валик для нанесения грунта
- Строительный миксер
- Чистая вода комнатной температуры
- Шпатель
- Кельма-гладилка.

## ПОДГОТОВКА ПОВЕРХНОСТИ

Основание должно быть прочным, ровным, сухим и чистым. Возраст цементно-песчаных и цементно-известковых штукатурок должен быть не менее 28 суток (влажность не более 4%). Возраст гипсовых штукатурок должен быть не менее 7 суток (влажность не более 1%). Поверхность необходимо обработать грунтом «Укрепляющим» или «Глубокого проникновения», в зависимости от типа основания. Для создания равномерного фона и увеличения адгезии материалов поверхность рекомендуется обработать грунтом «Acryl-Primer» или «Acryl-Primer Quartz» колерованным в цвет декоративной штукатурки. Оштукатуривание поверхности производится не ранее, чем через 12 часов после нанесения грунта.

## РЕКОМЕНДАЦИИ ПО ПРИМЕНЕНИЮ

Перед применением тщательно перемешать, при необходимости разбавить водой не более 5% от массы материала в таре. Нанесение материала осуществляется при  $t^{\circ}$  окружающего воздуха и основания не ниже  $+5^{\circ}\text{C}$  и не выше  $+35^{\circ}\text{C}$ . Рекомендуется наносить слой на толщину зерна. Допустимая толщина слоя не более 1,5 толщины зерна. Штукатурка наносится на поверхность стен «от угла до угла» без перерыва для того, чтобы не допустить видимых стыков. Во избежание различий в оттенке при отделке сплошной поверхности рекомендуется применять материал одной партии. В случае если приходится применять материал разных партий, рекомендуется окрасить места стыков смесью новой и старой партий в соотношении 1:1.

Обращаем Ваше внимание на то, что оттенок одного и того же цвета для штукатурки «Mineral» разных фракций будет различным из-за глубины рельефа покрытия.

## НАНЕСЕНИЕ МАТЕРИАЛА

Наносится на основание с помощью широкого шпателя или металлической кельмы из нержавеющей стали движением снизу-вверх, держа инструмент под углом  $10-15^{\circ}$  к основанию, с некоторым усилием. После нанесения излишки материала снимаются до толщины зерна для начала формирования фактуры покрытия движениями разной амплитуды так, чтобы гранулы перемещались, придавая поверхности необходимый рельеф.

После того, как раствор начнет схватываться (не прилипает к инструменту), рисунок шлифуется, и одновременно корректируется пластиковой кельмой. Кельму перемещают плоско по поверхности вертикальными, горизонтальными или круговыми движениями. При необходимости кельму можно увлажнять.

Для получения фактуры «дождик» штукатурку следует затирать движениями вверх-вниз.

Для получения фактуры «короед» поверхность затирается круговыми движениями.

Вариации фактуры можно получить, выполняя горизонтальные или крестообразные движения кельмой.

## ВРЕМЯ ВЫСЫХАНИЯ

Время полного высыхания 48 часов (при нормальных условиях окру-

Основа	акриловая
Цвет	белый, колеруется по каталогам БОЛАРС, NCS, Monicolor, RAL и по образцам заказчика.
Расход	фр. 1,5 мм – 1,5 – 2,0 кг/м <sup>2</sup> ; фр. 2,0 мм – 2,5 – 3,0 кг/м <sup>2</sup> ; фр. 2,5 мм – 3,0 – 3,5 кг/м <sup>2</sup> ;
pH	8 – 9
Адгезия	не менее 0,6 МПа
Стойкость к статическому воздействию воды	не менее 120 ч
Температура применения	$+5^{\circ}\text{C}$ $+30^{\circ}\text{C}$
Температура эксплуатации	$-40^{\circ}\text{C}$ $+60^{\circ}\text{C}$
Долговечность	не менее 10 лет
Морозостойкость при транспортировке	не менее 5 циклов

жающей среды). Первоначальная прочность набирается через 7 суток, окончательная через 14 суток.

Необходимо оберегать готовое покрытие от воздействия дождя в течение первых 5 суток. При погодных условиях, отличающихся от нормальных - температура ниже  $+20^{\circ}\text{C}$ , относительная влажность более 70%, рекомендуется оберегать готовое покрытие от воздействия дождя до 14 суток после окончания работ. При температуре ниже  $+10^{\circ}\text{C}$  покрытие необходимо защищать от дождя в течение 21 суток.

## ОГРАНИЧЕНИЯ

Любые добавки к материалу запрещены. Не производить нанесение в дождливую и жаркую погоду под воздействием прямых солнечных лучей. Избегать нанесения в присутствии поверхностного конденсата.

## МЕРЫ ПРЕДОСТОРОЖНОСТИ

Штукатурка пожаровзрывобезопасна. Для защиты кожных покровов использовать спецодежду и перчатки. Работы проводить в проветриваемом помещении. Для защиты органов дыхания применять респираторы, для защиты органов зрения использовать защитные очки. При попадании в глаза промыть водой. **БЕРЕЧЬ ОТ ДЕТЕЙ.**

## УТИЛИЗАЦИЯ

Декоративная штукатурка является экологически безопасной, поэтому остатки могут быть оставлены в упаковке до их высыхания и после утилизированы как бытовой мусор.

**НЕ СЛИВАТЬ В ВОДОЕМЫ!**



**ИЗГОТОВИТЕЛЬ:** ООО «Эй-Джи строймаркет», 140207, Московская обл., Воскресенский р-н, д. Ратмирово, ул. Некрасова, д.1, тел./факс: (495) 775-60-45.



**ГОРЯЧАЯ ЛИНИЯ:** 8-800-100-71-17 / [WWW.BOLARS.RU](http://WWW.BOLARS.RU)

## ВАЖНО!

Кроме технического описания при работе с материалом следует руководствоваться соответствующими строительными правилами и требованиями РФ. Техническое описание не может заменить профессиональной подготовки при выполнении работ. Изготовитель не несет ответственности за несоблюдение технологии при работе с материалом, а также за его применение в целях и условиях, не предусмотренных техническим описанием.